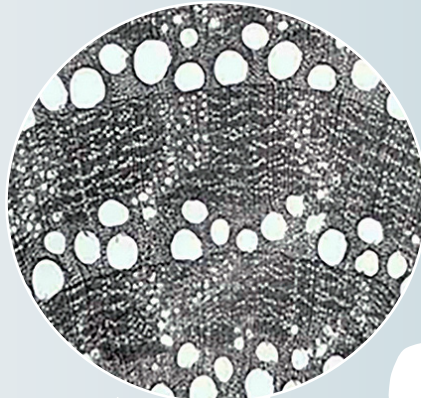
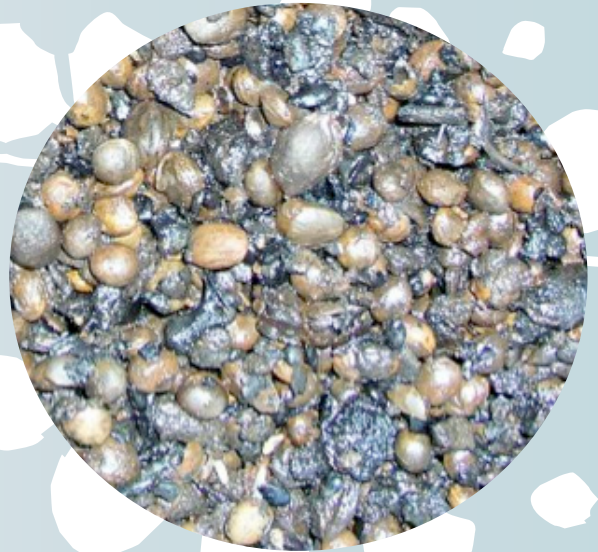




Fondée en 1994, la SCOP SAS HADÈS est un bureau d'investigations archéologiques qui réalise des missions d'expertises, d'études, de valorisation et de fouille.

Le bureau d'étude comprend un pôle de spécialistes qui regroupe plusieurs disciplines (**archéosciences** et **études de mobilier**).

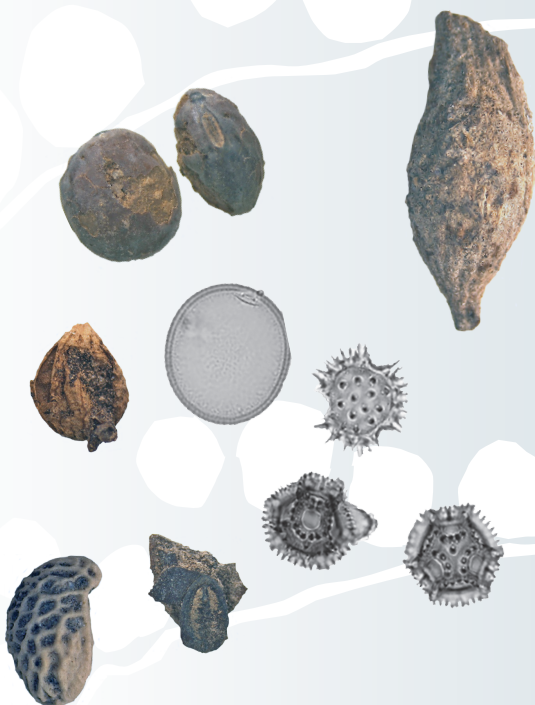
Les études sont réalisées par des personnels permanents, dans le cadre de **fouilles archéologique programmées** ou **préventives** ou de prestations pour d'autres structures (reprise de collections, fouilles archéologiques,...).



L'équipe est composée de plusieurs **archéo-botanistes** dont le laboratoire est installé au sein de l'agence Midi (Balma, 31). Ils sont rompus à l'étude des graines - **carpologie** - , l'étude des pollens - **palynologie** - ainsi qu'à l'étude des charbons de bois - **anthracologie** - .

Les locaux sont équipés d'une **loupe stéréoscopique binoculaire**, d'un **microscope photonique à transmission et réflexion** ainsi que d'une **station complète de tamisage** qui permettent de réaliser tous les travaux de laboratoire.

L'archéo-botanique contribue à renforcer la compréhension des sites archéologiques en tentant de mieux **cerner l'environnement végétal** de ce dernier (impact anthropique) et de **mettre en relief les pratiques humaines liées aux végétaux**.



La société HADÈS réalise depuis de nombreuses années des études **archéo-botaniques** dans le cadre de ses propres chantiers de fouilles archéologiques ou pour le compte d'autres sociétés. Les missions comprennent l'étude de terrain avec la mise en place de **protocoles de prélèvements**, mais aussi l'**analyse de laboratoire** permettant notamment la reprise de données issues de collections anciennes, sur le territoire national ainsi qu'en outre-mer.



NOS PRESTATIONS

Acquisition

- Mise en place de protocoles de prélèvement à destination des équipes de terrain ;
- Prélèvements par les spécialistes sur le terrain ;
- Réalisation de carottages, simples ou profonds (carottier motorisé à percussion Cobra TT) ;

Traitement-Analyse

- Tamisage ;
- Réalisation d'échantillon test et préparation chimique de ces derniers ;
- Tri, détermination et comptage ;

Production

- Synthèse scientifique avec remise en contexte des résultats ;
- Communications scientifiques (colloques, tables-rondes, séminaires,...) ;
- Conférences grand public, participation à des manifestations ou des expositions, communications à destination des scolaires,...



QUELQUES RÉFÉRENCES

**Barbezieux (16),
Castelnau-le-Lez (34),
Clermont-Ferrand (63),
Vieille-Toulouse (31),
Limoges (87), Narbonne (11),
Ambres (81), Béziers (34),
PCR sur la Corrèze (19),
Beaucaire (30), Dax (40),
Bordeaux (33), Saint-Martin-
d'Ary (17), Le Crès (32),...**

Études archéo-botaniques menées dans le cadre de chantiers de fouilles archéologiques programmées ou préventives, carpologie, anthracologie et palynologie, périodes allant de la protohistoire à l'époque contemporaine,...

Siège Social - Agence Midi : 9 rue d'Ariane 31 240 L'UNION
Tél 05.61.00.49.85 – Fax 05.61.00.93.73
contact.midi@hades-archeologie.com

Agence Atlantique : 60 rue Reinette 33 100 BORDEAUX
Tél 05.56.40.22.53 – Fax 05.56.40.26.88
contact.atlantique@hades-archeologie.com

Agence Centre : ZA la Tourtelle 63 450 SAINT-SATURNIN
Tél 04.73.10.35.66
contact.centre@hades-archeologie.com

Agence Outre-Mer : 97 116 POINTE-NOIRE (Guadeloupe)
Tél 06.08.33.83.63
contact.outre-mer@hades-archeologie.com

Agence Méditerranée : 27 chemin Severin 13 200 ARLES
Tél 06.62.31.78.12
contact.mediterranee@hades-archeologie.com



HADES est certifié ISO 9001 pour la réalisation de fouilles archéologiques préventives et programmées, réalisation d'expertises archéologiques, pour les périodes chronologiques allant de la protohistoire à l'époque contemporaine.